



Echte Qualität zeigt sich im Detail

KLOSTERMANN JOSEF
Massivholzprodukte



Massivholzplatten 1-schicht

formatiert, kalibriert Korn 80 - Preise lt. Liste - Qualität A/AB - im Prinzip fehlerfrei



- Leimholzplatten
- durchgehende Lamellen (Breite ca. 4-11cm verschieden)
- Hochfrequenzverleimung (PVAc DIN EN 204-D3)



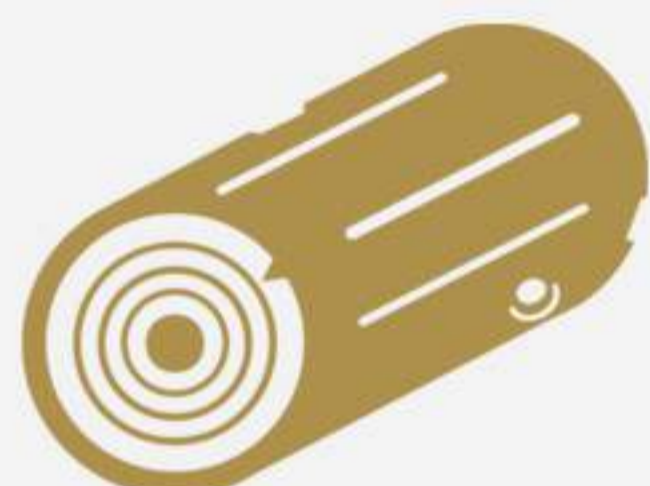
- Holzfeuchte bei 7-10%



- Qualitätsmerkmale: **B - Seite** max. für Möbelinnenseiten
Farbdifferenzen, vereinzelt Äste & Rindeneinwuchs, dunkle Einschüsse, kleine Risse
vereinzelt Holzflecken und Kittstellen, geschlossene Oberfläche
- C - Seite** für nicht sichtbare Seiten
teilweise offene Äste, vereinzelt Oberflächenrisse, vereinzelt Rindeneinwuchs,
grobe Textur, teilweise offene Oberfläche und Stirn-Kanten

Preise pro m² (ohne Mwst. ab Werk)

Holzarten (weitere auf Anfrage)



Fichte astrein	Buche ged.	Esche hell	kanad. Ahorn	Ami Nuss	deutsche Nuss
Fichte Altholz	Lärche astrein	heim. Ahorn	europ. Kirsch	ged. m. Splint	ged. m. Splint
Lärche astarm	Birke, Linde, Erle	Rüster, Zirbe	Ami Kirsch	Zeder	Birne ged
Kiefer, Tanne astr.	Kernbuche ged.	Mahagoni		org. Altholzleiche	
Astfichte -7%	Fichte antik	Thermoesche			
	Braunesche				

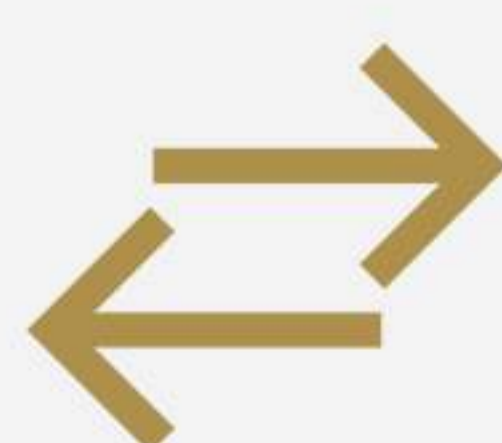
Formate (max. Längen & Breiten)



Längsformate: max. Länge auf Anfrage (Standard 2980mm) - max. bis 5000mm auf Anfrage
max. Breite 1280mm

Querformate: max. Länge 1280mm
max. Breite 2980mm (kalibriert mit Querschleiff)

Überlängen & Qualitäten (in %)



Überlängen:	Überlänge ab 2410mm - alle 100mm	3%	Aufpreis
	gleich breite Lamellen 50 - 120mm	7%	Aufpreis
	gleich breite Riemchen 20 - 30mm	10%	Aufpreis

Qualität:	A/B	8%	Abschlag
	A/C oder B/B	11%	Abschlag

Holzarten - Birne dt. Nuss

ab Länge 1210mm - alle 100mm 3% Aufpreis (bis zu einer max. Länge von 2980mm)

