



Echte Qualität zeigt sich im Detail
KJ KLOSTERMANN
Massivholzprodukte

3-schicht Platten aus Massivholz

nach Maß gefertigt

formatiert, kalibriert Korn 80 - Preise lt. Liste - Qualität A/AB



- Füllungsplatten
- Möbelbauplatten etc. Mittellage gleiche Holzart
- Verleimung DIN EN 12765, Beanspruchungsgruppe C4
- ÖNORM 3008/3009, Qualität AW
- Lamellenbreite 5 - 12cm



- Holzfeuchte bei 7-10%



- Qualitätsmerkmale: B - Seite

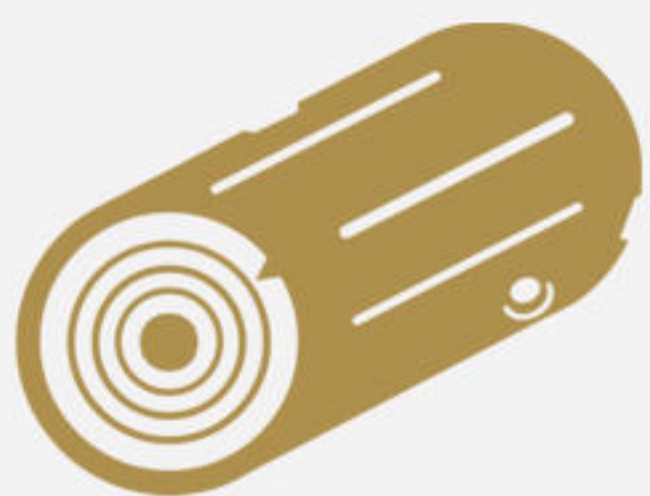
Farbdifferenzen, vereinzelt Äste und Rindeneinwuchs
dunkle Einschüsse, Oberfläche geschlossen
vereinzelt Holzflicken und Kittstellen, kleine Risse

C - Seite

für nicht sichtbare Seiten
teilweise offene Äste, vereinzelt Oberflächenrisse, vereinzelt Rindeneinwuchs,
grobe Textur, keine geschlossene Oberfläche

Preise pro m² (ohne Mwst. ab Werk)

Holzarten (weitere auf Anfrage)



Fichte astrein
Buche ged.
Birke
Erle
Braunesche
Kernbuche

Fiche Altholz
Lärche astrein
Tanne, Kiefer

Eiche, Asteiche
Esche hell
Rüster, Zirbe
heim. Ahorn
europ. Kirsch

Ami Nuss ged.
deutsche Nuss ged.
Birne ged.

Stärken & Längen (Liste)

St. 12mm
(4/4/4)

Lä. bis 1000mm
1010 - 2400mm



Massivholz 3-schicht Platten - Beispiel



Massivholz 3-schicht Platten - Beispiel



Massivholz 3-schicht Platten - Beispiel