



Deckschichtlamellen

Preise lt. Liste inkl. Verpackung ab Werk (exkl. Mwst)



- **Längen**

500 - 2200mm

- **Breiten**

90 - 160mm

- **Friesware Selektsortierung**

gleiche Lamellenbreite, schlichte gleichfärbige Friesware fehlerfrei, Fixlängen +30%

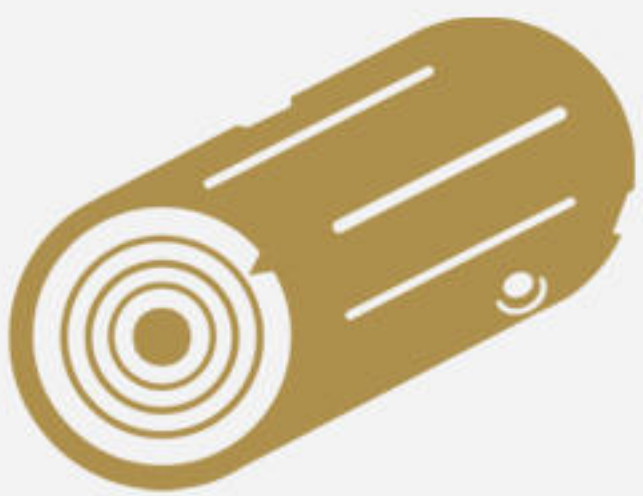


- **Qualitätsmerkmale:**

mittels Dünnschnittsäge aufgetrennte Lamellen aus Schnittholz 1.Wahl
Zeichnung Flader-Halflader gleichmäßige Farbe
Oberfläche verleimfähig, Stärke +/- 0,2mm

Preise pro m² (ohne Mwst. ab Werk) inkl. Verpackung

Holzarten



Fichte astrein
Fichte Altholz
Tanne

Buche ged.
Erle, Birke
Lärche
Esche natur

Esche hell,
heim. Ahorn
Zirbe, Eiche, Asteiche
europ. Kirsch

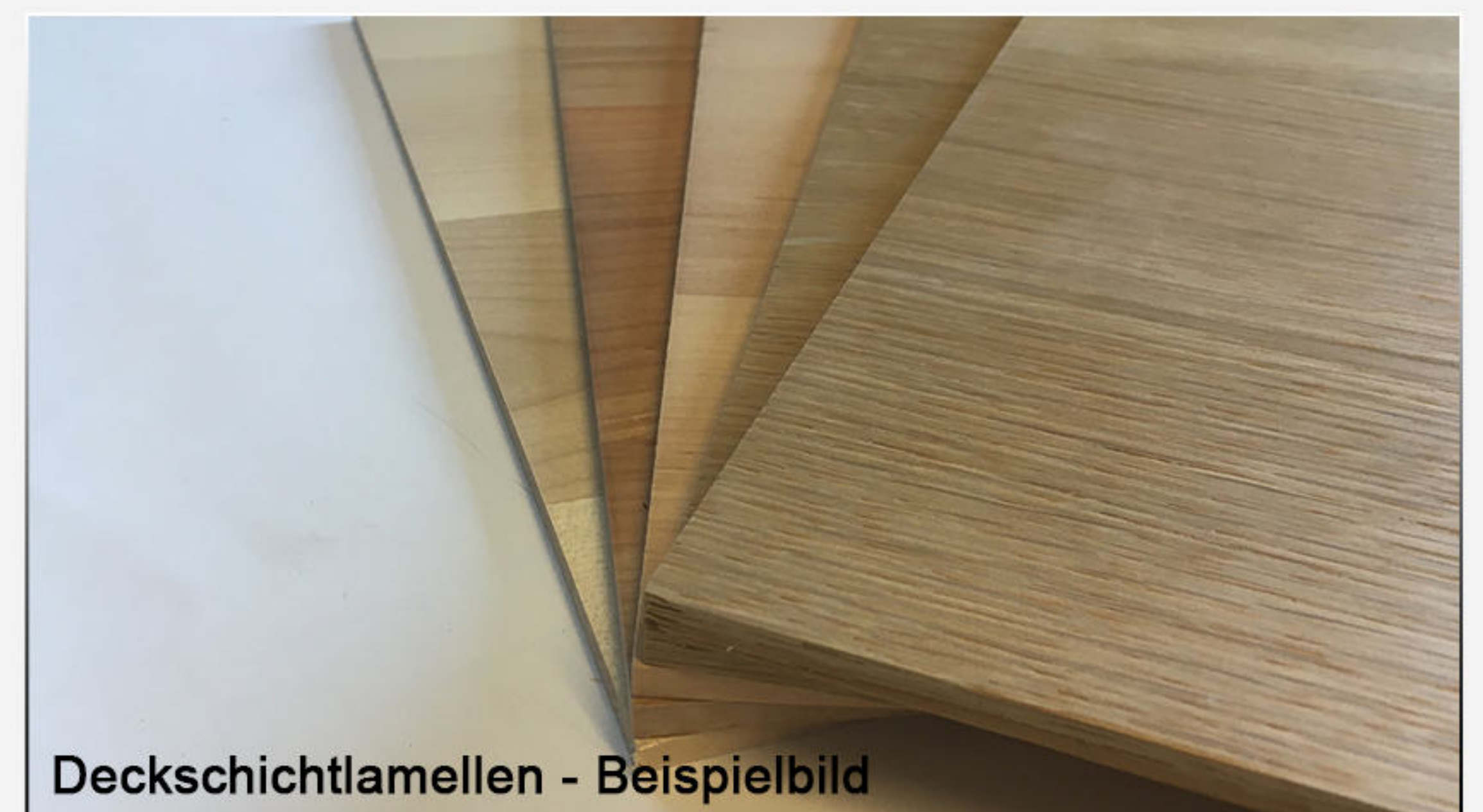
ami Nuss ged.
deutsche Nuss ged.
heim. Birne ged.

Stärke (Liste)

3 + 3,5 mm
4 + 4,5 mm
5 + 6 mm
7 mm
8 + 9 mm
10 + 12 mm



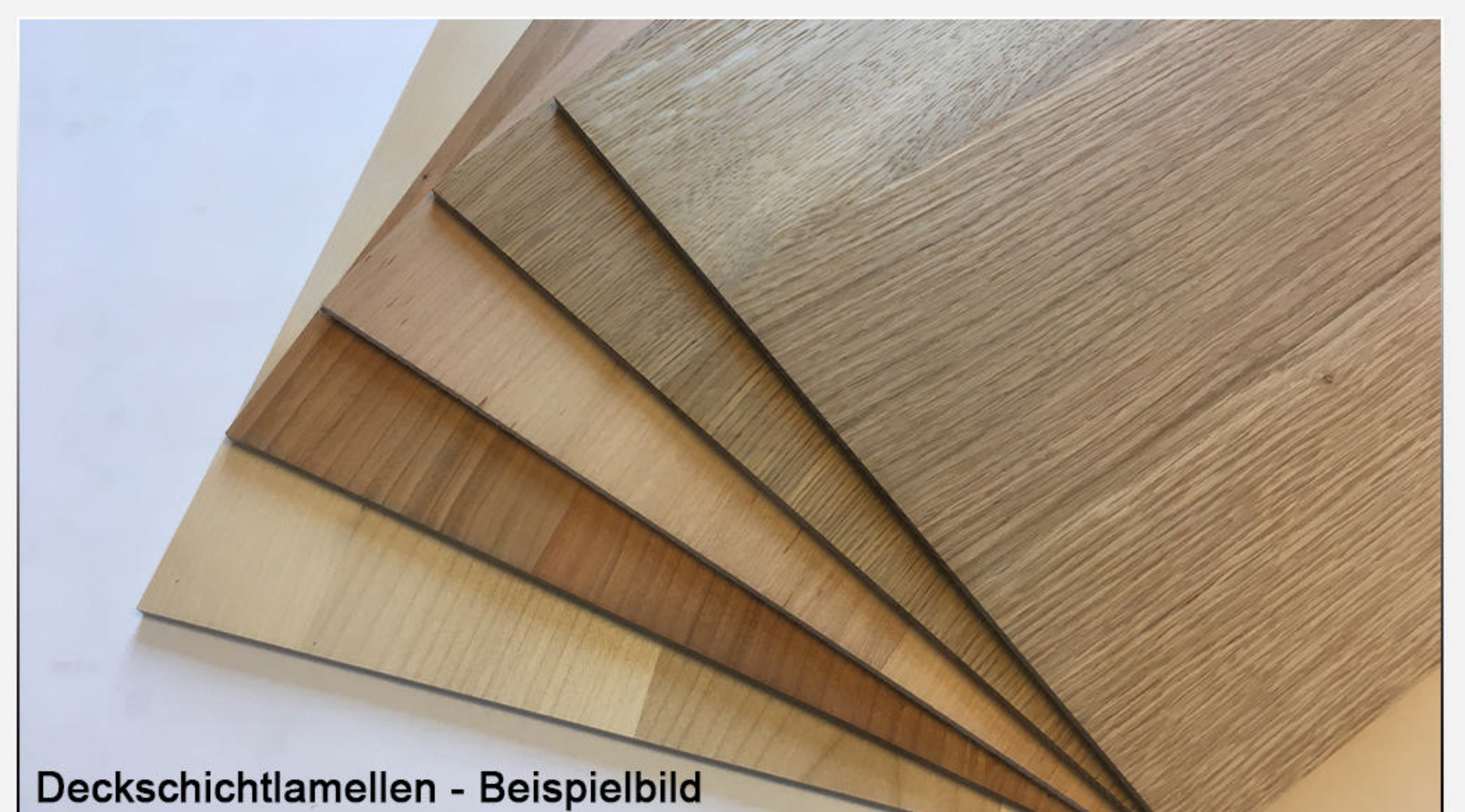
Deckschichtlamellen - Beispielbild



Deckschichtlamellen - Beispielbild



Deckschichtlamellen - Beispielbild



Deckschichtlamellen - Beispielbild