



Echte Qualität zeigt sich im Detail
KJ KLOSTERMANN
Massivholzprodukte

Zimmertürblätter aus Massivholz

nach Maß gefertigt - formatiert Korn 80 kalibriert

- Gesamtstärke 42mm, roh ohne Oberfläche, ohne Falzausbildung, ohne Band- u. Schloßbohrung



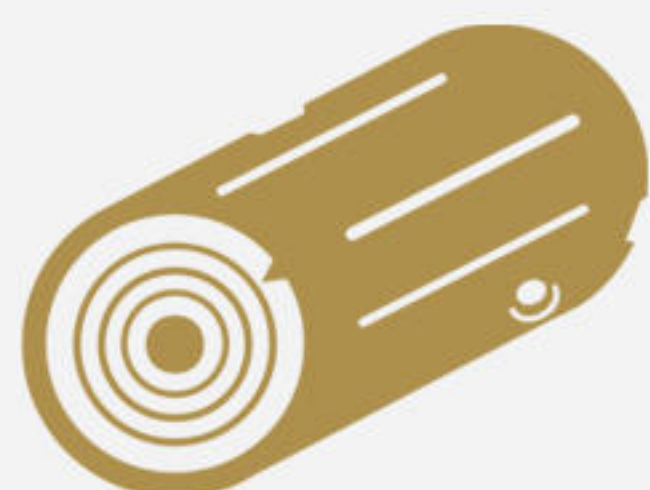
Vollbautürblatt

- aus Massivholz, mehrfach verleimter Rohling aus Weichholz, Blindholzstabkern mit Hinterlüftung,
- außen senkrechter Stabkern (Stabilisator), mit Einleimer Decklage 4mm Massivholzlamellen.
- Strukturbild Schlicht bis Halbflader, beliebige Sortierung der Lamellen
- Schwartenbreite verschieden (5 - 12cm)
- Stehvermögen lt. Ö-Norm, Klimaklasse 1
- Verleimung DIN EN 12765, Beanspruchungsgruppe C4, ÖNORM
- Qualität der Decklage senkrecht oder waagrecht - im Prinzip fehlerfrei.

Preise pro Stk. (ohne Mwst. ab Werk)

Standardhöhe 2030mm - beliebig kürzbar

Holzarten (weitere auf Anfrage)



Fichte astrein
Fichte Altholz
Kiefer, Lärche
Buche ged., Tanne
Braunesche
Kernbuche

Erle
Esche hell
Birke

heim. Ahorn
Eiche, Asteiche

deutsche Nuss ged.
Birne ged.
Altholz Eiche

Breiten (Liste)

600 - 700 mm
710 - 800 mm
810 - 900 mm
910 - 1000 mm



Zimmertürblatt - Beispiel



Zimmertürblatt - Beispiel



Zimmertürblatt (Querschnitt mit Hinterlüftung) - Beispiel